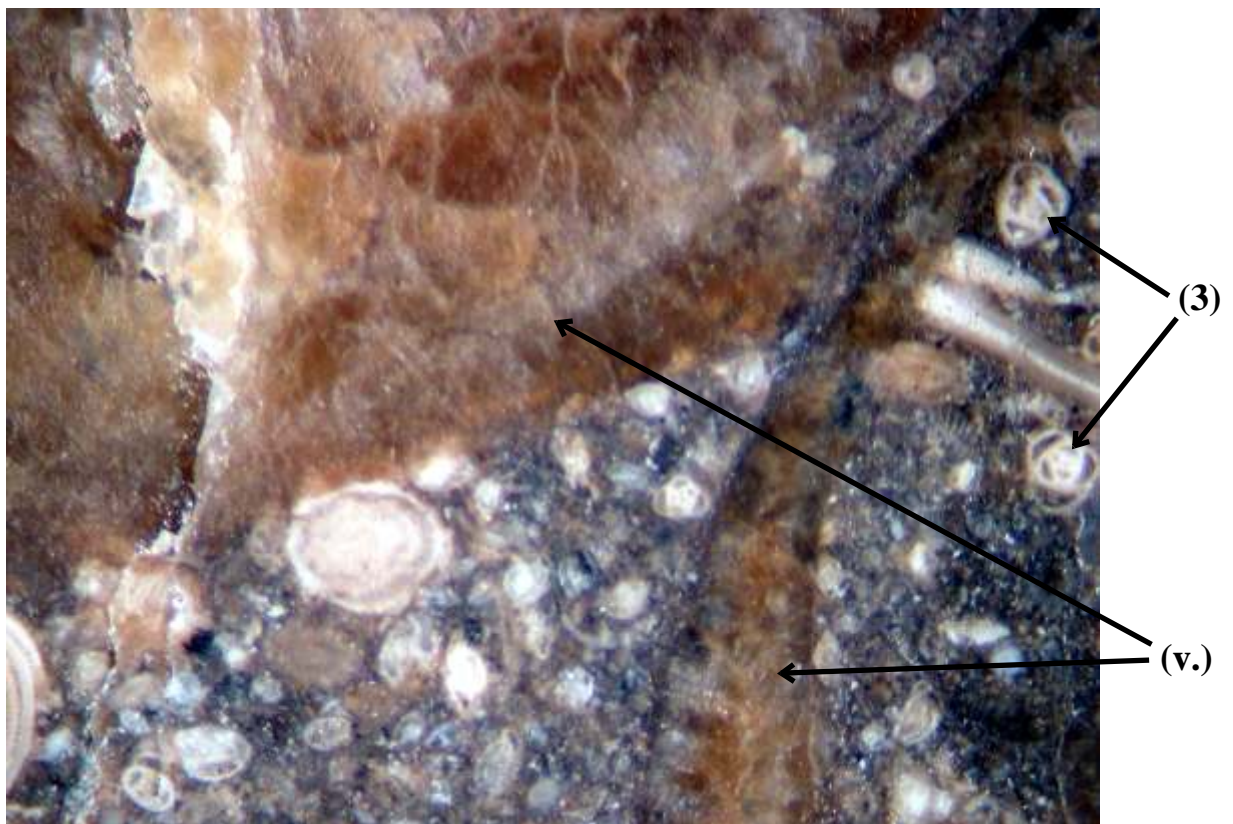




23_3 : Conglomérat à matrice bioclastique (photo de détail x 0.63) montrant une section transversale (s.t.) et une section axiale (s.a.) de Foraminifères Orbitoline.



23_4 : Conglomérat à matrice bioclastique (photo de détail x 0.63) montrant des vacuoles (de dissolution ?) (v.) à remplissage de calcite sparite